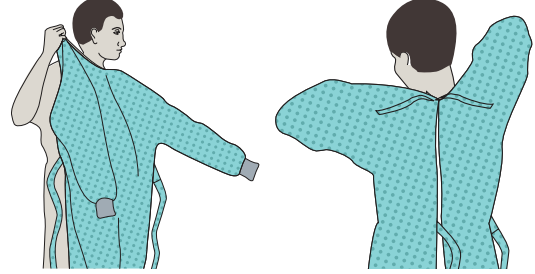


KİŞİSEL KORUYUCU EKİPMANLARIN (KKE) UYGUN KULLANIMI

Kullanılması gereken KKE, mevcut bulaş riski, hasta ve hastalık durumuna göre önerilen korunma önlemleri çerçevesinde (standart, temas, damlacık veya solunum yolu izolasyon önlemleri) değişecektir. **AŞAĞIDAKİ SIRA İLE GIYİLMELİDİR**

1. ÖNLÜK

- Uzun kollu, bileklikli, dizlere kadar olmalı, tüm gövde ön kısmını ve sırtı örtmelidir.
- Boyun ve bel bölgesinden bağlanmalıdır.



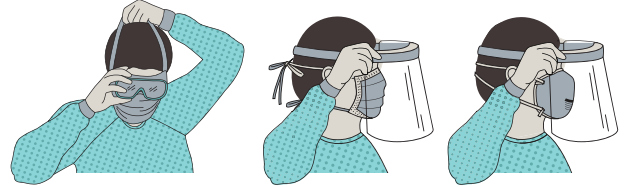
2. TIBBİ MASKE VE N95/FFP2 MASKE

- Maske, burun, ağız ve çenenin alt kısmını kapsayacak şekilde açılmalı ve yanlardan hava almayacak şekilde yerleştirilerek sıkıca bağlanmalıdır. Burun köprüsü üstündeki telli esnek bant sıkıştırılmalıdır.



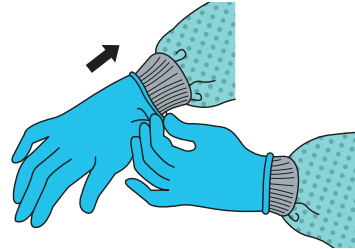
3. GÖZLÜK YA DA YÜZ KORUYUCU

- Yüz ve gözler kapatacak şekilde ayarlanmalıdır.



4. ELDİVEN

- İzolasyon önlüğünün bilek kısmını kapatacak şekilde giyilmelidir.



GÜVENLİ ÇALIŞMA KURALLARI

- Ellerle yüze dokunmaktan kaçınılmalıdır.
- Ellerle maskenin ip veya lastiği dışında hiçbir yerine temas edilmemelidir.
- Dokunulan yüzeyler sınırlandırılmalıdır.
- Yırtılan veya aşırı kirlenen eldivenler değiştirilmelidir.
- İşlem öncesi ve sonrasında el hijyeni sağlanmalıdır.



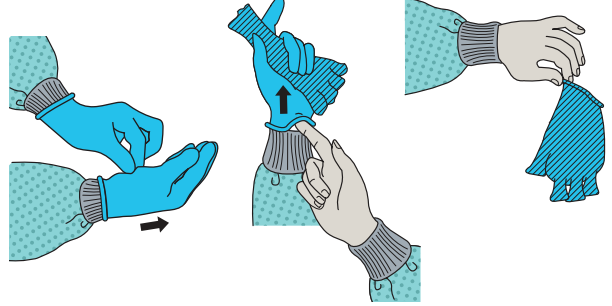
T.C. SAĞLIK BAKANLIĞI

KKE AŞAĞIDAKİ SIRA İLE ÇIKARTILMALIDIR

Maske hariç diğer tüm KKE'ler hasta odasından çıkmadan önce çıkartılır.
Maske hasta odasından çıktıktan sonra çıkartılır.

1. ELDİVEN

- Eldivenlerin dış yüzeyi her zaman kontamine kabul edilir
- Eldivenli el kullanılarak diğer eldeki eldiven çıkarılır
- Çıkarılan eldiven, halen eldiven takılı olan elde tutulur
- Parmaklar önlük bilekliğinden eldivenin altına sokularak eldiven sıyrılır
- Eldiven çıkartılırken eller kontamine olursa hemen, diğer türlü KKE'ler çıkarıldıktan sonra el hijyeni sağlanır
- Eldivenler tıbbi atık kutusuna atılır



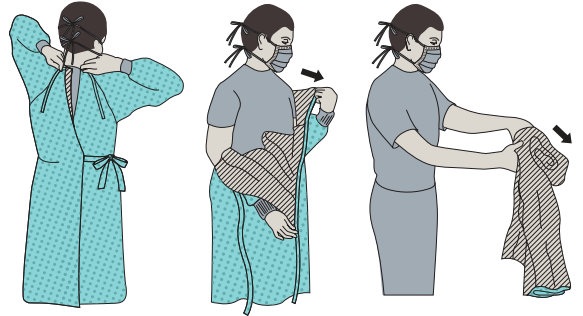
2. GÖZLÜK YA DA YÜZ KORUYUCU

- Gözlüklerin ve yüz koruyucusunun dış yüzeyi kontamine kabul edilir
- Gözlük ya da yüz koruyucusu başın arkasındaki kafa bandı kaldırılarak ön tarafına dokunulmadan çıkarılır
- Gözlük ya da yüz koruyucusu çıkartılırken eller kontamine olursa hemen el hijyeni sağlanır
- Ekipman tekrar kullanılabilir ise, temizlik işlemi için uygun olan yere bırakılır, değilse tıbbi atık kutusuna atılır



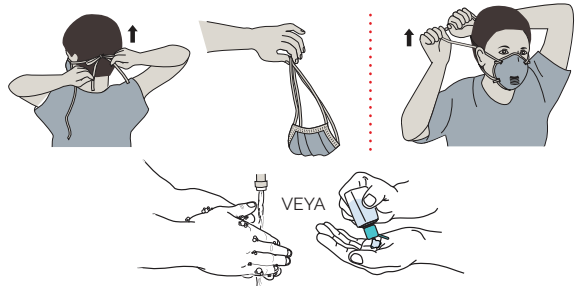
3. ÖNLÜK

- Önlüğün ön kısmı ve kolları kontamine kabul edilir
- Önlüğün bağcıkları gevşetilir. Bağcıklara ulaşmaya çalışırken önlüğün kontamine yerlerinin vücuda temas etmemesine dikkat edilmelidir
- Önlük sadece içine dokunmaya dikkat ederek boyun ve omuzdan sıyrılarak çıkartılmalıdır
- Önlüğü çıkartırken eller kontamine olursa hemen el hijyeni sağlanır
- Önlüğün iç kısmı dışa gelecek şekilde katlanıp tıbbi atık kutusuna atılır



4. TIBBİ MASKE N95/FFP2 MASKE

- Maskenin ön kısmı kontamine kabul edilir.
- Maske önce alt bağcık sonra üst bağcığından tutularak ön kısma dokunmadan çıkartılır ve tıbbi atık kutusuna atılır
- El hijyeni sağlanır.



TÜM KİŞİSEL KORUYUCU EKİPMANLAR ÇIKARILDIKTAN SONRA ALLER SU ve SABUNLA YIKANMALI ya da ALKOL BAZLI EL ANTİSEPTİĞİ KULLANILMALIDIR.



T.C. SAĞLIK BAKANLIĞI